

東長町

新築住宅

販売価格

1,980万円



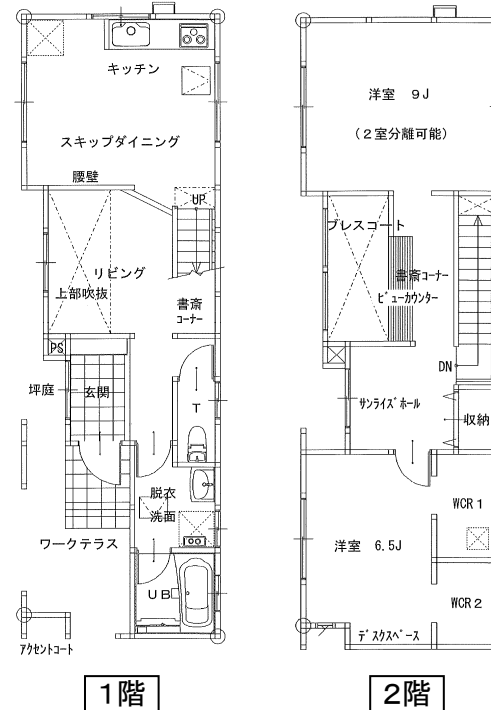
弘前市東長町

「中庸の家」 ~ morality of mean ~

建物イメージです



弘前公園至近 街ナカ生活！



所在	弘前市大字東長町45-5		
土地面積	111.11 m ²	33.61 坪	
地目	宅地	現況	宅地
建物面積	1階	41.40 m ²	坪
	2階	45.54 m ²	坪
	合計	86.94 m ²	26.29 坪
種類	居宅		
構造	木造ガルバリウム鋼板葺2階建		
建築年月			
修繕年月			
現況	建物 未完成		
都市計画	市街化区域		
用途地域	商業地域		
その他制限			
建ぺい率	80 %	容積率	400 %
接面道路	北側	公道	幅員 16 m
	側		m
間口	5.4m		
水道	公営		
排水	下水道		
電気	東北電力	ガス	
学区	時敏小学校	第一中学校	
備考	駐車2台可能 建築確認番号: 弘前第0060号		
取引態様	売買	仲介	
媒介手数料	円 (税込)		

real estate

service

有限会社 土地建物サービス

★ お気軽にお問合せください。

弘前市大字和徳町7-7
 TEL 0172-31-1020
 FAX 0172-31-1021
 E-mail tochi-tate@crux.ocn.ne.jp

(社)全日本不動産協会会員
 (社)不動産保証協会会員

青森県知事(2)第3172号